



SATINIERTES GLAS



GLASS UNLIMITED

MATELUX



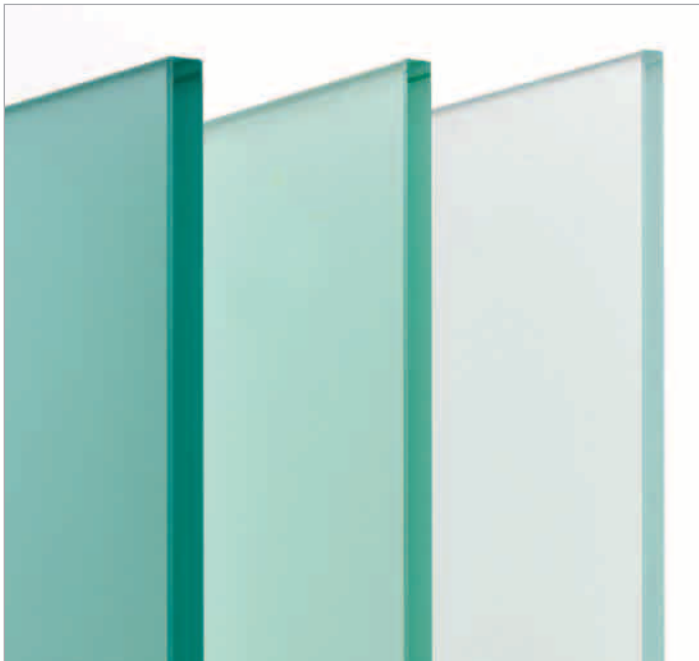
GLASFENSTER Private Residenz in Brasilien (Architekt Nitsche - Photo Nelson Kon).
Säuremattiertes Glas MATELUX Clear als Verbundsicherheitsglas.

MATELUX®

SATINIERTES GLAS: LICHTDURCHLÄSSIGKEIT MIT MATTER OPTIK
FÜR ALLE ANWENDUNGSBEREICHE

MEHR RAUM UND LICHT

Das Glas „Matelux“ von AGC Glass Europe hat eine satinartige Oberfläche und eine neutrale, durchscheinende Optik. Es filtert sanft das Licht, verwischt die Konturen und lässt Konturen erahnen. Es lässt sich für viele Anwendungen sowohl aussen als auch innen einsetzen. Matelux ist für die Designer eine ständige Inspirationsquelle, da das Produkt dem aktuellen Trend nach Minimalismus, Einfachheit und klaren Formen voll und ganz entspricht.



MATELUX Linea Azzurra, MATELUX Clear und MATELUX Clearvision, drei helle satinierte Gläser, deren bläulicher, grünlicher bzw. fast farbloser Farbstich an den Glaskanten besonders auffällig ist.



Bürotisch aus 15 mm dickem MATELUX Linea Azzurra.

MATELUX® PALETTE

Erhältliche Dicken und Abmessungen der MATELUX Palette können auf www.yourglass.com unter dem Abschnitt ‚Palette‘ abgerufen werden.



Clear



Light



Arctic White



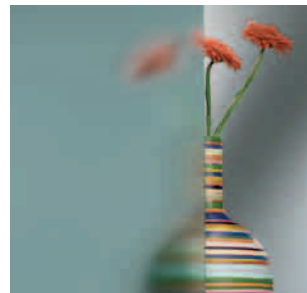
Clearvision



Linea Azzurra



PrivaBlue



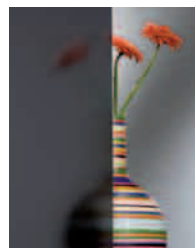
Green



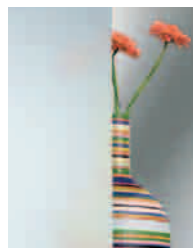
Bronze



Grey



Dark Grey



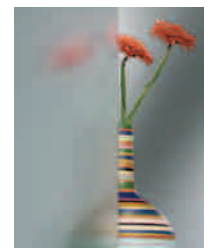
Stopsol
Supersilver
Clear



Stopsol
Supersilver
Green



Stopsol
Supersilver
Dark Blue



Double Sided

NEU: Matelux Arctic White

MATELUX ist ein helles oder getöntes Floatglas, bei dem eine Seite säurebehandelt wurde. Dieses Verfahren erfolgt im Industrieverfahren auf Floatglas in Lagerabmessungen, um eine einheitliche und gleichmässige Behandlung sicherzustellen. AGC Glass Europe gewährleistet die Neutralisierung der beim Herstellungsprozess eingesetzten chemischen Produkte im Sinne des Umweltschutzes.

HELLE GLÄSER

3 Arten von Basisgläsern für satinierte Gläser:

- Satinierung auf **Float klar** in den Versionen Classic, Light und beidseitiger Ätzung ;
- Satinierung auf **extraweißem Floatglas Clearvision** mit einem matten Aussehen und einem mit weißem Aussehen ;
- Satinierung auf **Floatglas Linea Azzurra**, dessen leichter Blaustich auf der Glasscheibe gut sichtbar ist.

7 Produkte:

- **Matelux Clear**: satiniertes Floatglas;
- **Matelux Light**: ganz leicht satiniertes Floatglas;
- **Matelux Double Sided**: Floatglas, das auf beiden Seiten satiniert wurde und dadurch einen intensiveren Matteffekt hat;
- **Matelux Clearvision**: satiniertes extraweißes Glas;
- **Matelux Arctic White**: weißes Floatglas leicht metallisiert (gefrierter Effekt)
- **Matelux Linea Azzurra**: satiniertes Floatglas „Linea Azzurra“. Dieses Glas zeichnet sich sowohl durch seinen leicht azurfarbenen Ton als auch seinen einfachen Zuschnitt aus. Für Anwendungen, wie Tische, die dicke Gläser erfordern, sind ebenfalls die Dicken 15 und 19 mm erhältlich.
- **Matelux Antislip**: Satiniertes Glas, das eine besondere Antirutschbehandlung durchlaufen hat (Leistungseinstufung R10 gemäss der deutschen Norm DIN 5113). Geeignet für begehbare Glasböden und Treppenstufen.

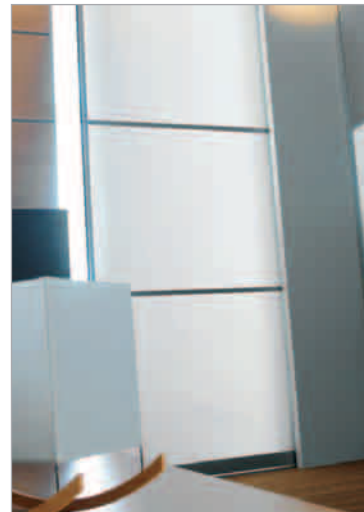
FARBIGE GLÄSER

Es sind fünf Farbtöne verfügbar:

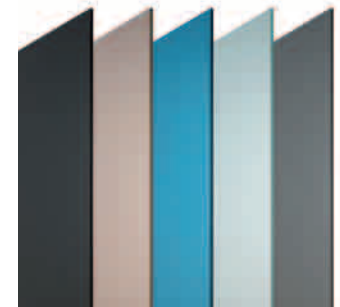
- **Matelux Bronze**: satiniertes bronzefarbenes Floatglas;
- **Matelux Green**: satiniertes grünes Floatglas;
- **Matelux Grey**: satiniertes graues Floatglas;
- **Matelux PrivaBlue**: satiniertes blaues Floatglas PrivaBlue;
- **Matelux Dark Grey**: satiniertes dunkelgraues Floatglas.

MATELUX IST EBENFALLS ALS VERBUNDSICHERHEITSGLAS (VSG)

erhältlich, wobei entweder nur eine oder beide Seiten satiniert wurden.



Trennwand aus MATELUX Glas.



Fünf Farbtöne verfügbar.



BADEZIMMER Getönte Duschwand aus MATELUX PrivaBlue.



KLEIDERSCHRANK Schiebetüren mit MATELUX Clear und LACOBEL Classic Black (Commonfield Contemporary Doors).

Spezifische Anwendung der Palette MATELUX STOPSOL

Floatglas, das auf einer Seite mit einer reflektierenden Schicht Stopsol und auf der anderen Seite mit einer säuremattierten Schicht versehen wurde. Die reflektierende Schicht muss immer nach innen ausgerichtet werden.

Es sind 3 Farbtöne erhältlich:

- Matelux Stopsol Supersilver Clear ;
- Matelux Stopsol Supersilver Green ;
- Matelux Stopsol Supersilver Dark Blue.

Matelux Stopsol ist für Anwendungen innen (Möbel) und aussen (Brüstungen) bestimmt. Als Brüstungsglas **bietet dieses Produkt mehrere ästhetische Vorteile:**

Perfekte Farbharmonie mit der entsprechenden Durchsichtverglasung ‚Stopsol‘.

Kontrast von Durchsichtverglasung (neutral oder reflektierend) und satinierter Brüstung.

„Dynamisches“ Aussehen: bei Regen ist das nasse Glas glänzend und spiegelnd, bei Sonne schimmert es metallartig und matt.

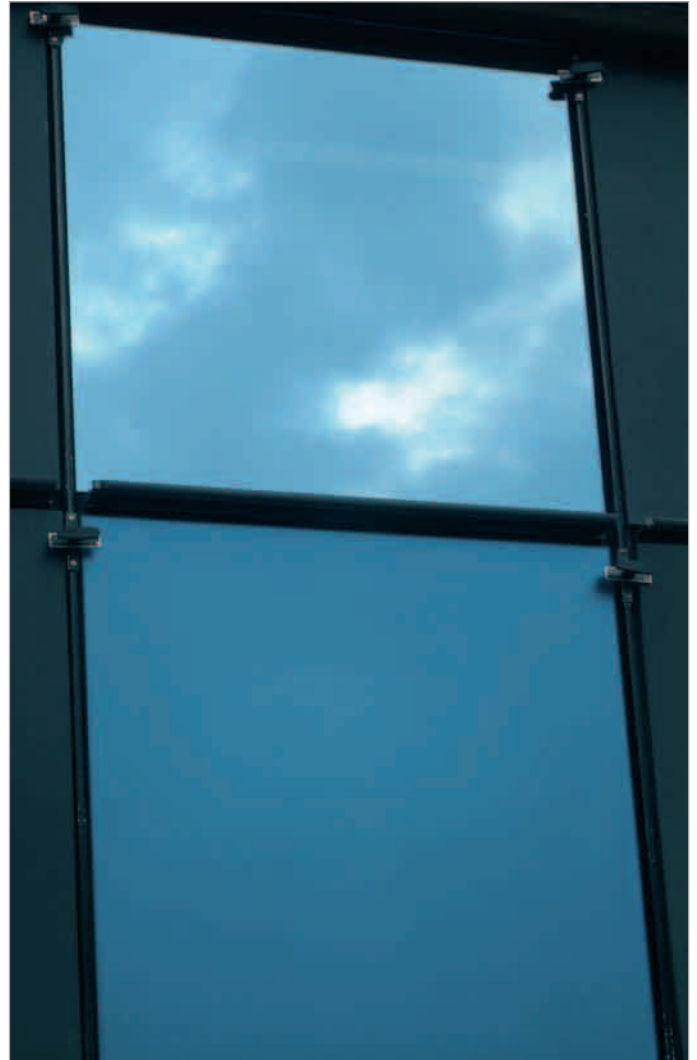


Matelux Stopsol Supersilver mit nasser Oberfläche.



Matelux Stopsol Supersilver mit trockener Oberfläche.

Oben: Durchsichtverglasung Stopsol Supersilver Dark Blue.
Unten: Brüstungsglas aus Matelux Stopsol Supersilver Dark Blue.
Perfekte Harmonie beider Gläser in der Fassade eines Bürogebäudes.





TISCH Matelux Linea Azzurra (van Dijken).



KÜCHE Mit MATELUX klar verglaster Geschirrschrank und mit schwarz lackiertem LACOBEL Glas verkleidete Küchenrückwand für raffinierte Kontraste mit modernem Touch.

MATELUX®

VORTEILE & ANWENDUNGSBEREICHE

VORTEILE

■ Optik

Mit Hilfe der Technik der Säuremattierung wird die Glasoberfläche sanft veredelt. Diese Oberflächenbehandlung gewährleistet ein lichtdurchlässiges satinartiges Produkt, das wegen der Feinheit der Oberfläche besonders geschätzt wird.

■ Einfache Verarbeitung

Matelux hat sowohl die mechanischen als auch thermischen Eigenschaften eines (Float-) Basisglases. Dadurch kann es vorgespannt, laminiert, zu Isolierglas verarbeitet, gebogen, mit Facettenschliff versehen und anderweitig veredelt werden.

■ Einfache Pflege

Matelux ist nicht empfindlich gegen Flecken, lässt sich mit klarem Wasser reinigen und benötigt kein besonderes Reinigungsprodukt.

■ Grenzenlose Anwendungsbereiche, sowohl innen wie aussen

Matelux lässt sich unbegrenzt einsetzen, in Schlaf- und Wohnzimmern, in Geschäften und Restaurants, etc., zur Gestaltung von Fassaden oder zur Wahrung der Intimsphäre der Bewohner in Innenräumen.

■ Hoher Lichtdurchgang

Matelux hat den gleichen Lichtdurchgang wie ein Floatglas, der je nach Dicke bis zu 90 % beträgt.

ANWENDUNGSBEREICHE

Als vielfältiges Produkt sind die Anwendungsbereiche von Matelux unbegrenzt:

- **Anwendung innen:** Regale, Zwischenwände, Türen, Theken, begehbare Glasflächen und Treppen, Duschtrennungen, Beleuchtungskörper, Tische sowie jede andere Art von Mobiliar (Küche, Badezimmer, Büro, etc.)
- **Anwendung aussen:** Isoliergläser für Fassaden, Gläser für Balkone, Türen, etc.

Besondere Anwendungsbereiche:

- **Matelux Linea Azzurra in großen Dicken (8, 10, 12, 15 und 19 mm):** für Tische, Regale, Ablagen, begehbare Glasflächen und Treppen
- **Matelux Stopsol:** Brüstungsverglasung und Innenanwendungen
- **Matelux Antislip:** Begehbare Glasböden und Treppenstufen

MATELAC: lackierte Gläser mit satinierter Oberflächenoptik

Einige lackierte Gläser von AGC Glass Europe sind in säuremattierter Version erhältlich (die satinierete Seite liegt an der gegenüberliegenden Seite der Lackschicht). Hierbei handelt es sich um die **Palette MATELAC**, bestehend aus anspruchsvollen Gläsern mit einem samtartigen Aussehen, die in der Möbelindustrie und bei Inneneinrichtungen sehr gefragt sind.

TECHNISCHE EIGENSCHAFTEN

VERARBEITUNGSMÖGLICHKEITEN			ANMERKUNGEN
Sicherheit	Vorspannen	ja	
	Laminieren	ja	Die säurebehandelte Seite muss unbedingt zur Aussenseite der zusammengesetzten Verbundgläser ausgerichtet werden.
Zuschnitt	Rechteck oder Modell	ja	Matelux lässt sich wie ein Floatglas zuschneiden und bearbeiten. Es empfiehlt sich jedoch, auf der satinierten Seite zu schneiden.
Veredelungsmöglichkeiten und Kantenbearbeitungen	Facettieren	ja	
	Schleifen	ja	
	Bohren	ja	
	Rillenschliff	ja	
	Randausschnitte	ja	
Spezialbehandlungen	Biegen	ja	Matelux lässt sich sowohl auf der matten als auch auf der Floatseite biegen.
	Siebdruck	ja	Matelux lässt sich auf beiden Seiten siebdrucken.
	Verspiegelung	ja	Die Versilberung empfiehlt sich auf der nicht matten Seite.
	Lackieren oder Emaillieren	ja	Der Auftrag der Lack- oder Emailleschicht empfiehlt sich auf der nicht matten Seite. Matelac = Sortiment von Glaverbel mit einer säurematten und einer lackierten Seite.
	Verarbeitung zu Isolierglas	ja	Für eine problemlose Pflege sollte die matten Seite zum Scheibenzwischenraum der Isolierverglasung ausgerichtet werden. Demzufolge darf bei der Ausrichtung der matten Seite an 2. oder 3. Position kein Silikon zur Verbindung der Isoliergläser verwendet werden.
Verwendung aussen		ja	

ANDERE ASPEKTE			ANMERKUNGEN
Feuchtigkeitsbeständigkeit		ja	Beim Kontakt mit Wasser verliert die matten Seite von Matelux ihr mattes Aussehen. Erst nach dem Trocknen erscheint das Glas wieder einheitlich matt.
UV-Beständigkeit		ja	Matelux ist gegenüber Sonnen- und künstlichem Licht beständig.
Hitzebeständigkeit		ja	Identisch mit (Float-)Basisglas.
Biegefestigkeit		ja	
Verklebung / Montage		ja	
Pflege		ja	Problemlos.

The logo for AGC, consisting of the letters 'AGC' in a bold, blue, sans-serif font. The letter 'G' is stylized with a red horizontal bar across its middle.

GLASS UNLIMITED

www.yourglass.com

DEUTSCHLAND - Bluhm & Plate - Tel: +49 (0)40 670 88 40 - Fax: +49 (0)40 670 88 410 - info@bluhm.de
DEUTSCHLAND - Clemens Schlatt - Tel: +49 (0)2871 9 94 00 - Fax: +49 (0)2871 18 36 81 - sales.schlatt@eu.agc.com
OSTERREICH - AGC Glass Europe - Tel: +43 676 3372955 - sales.austria@eu.agc.com
SCHWEIZ - AGC Glass Europe - Tel: +41 76 342 27 40 - Fax: +41 32 493 20 86 - sales.switzerland@eu.agc.com
ANDERE LÄNDER - AGC Glass Europe - Tel: +32 (0)2 674 31 11 - Fax: +32 (0)2 672 44 62 - sales.headquarters@eu.agc.com

AGC Glass Europe ist in der ganzen Welt vertreten. Weitere Adressen finden Sie auf www.yourglass.com.